

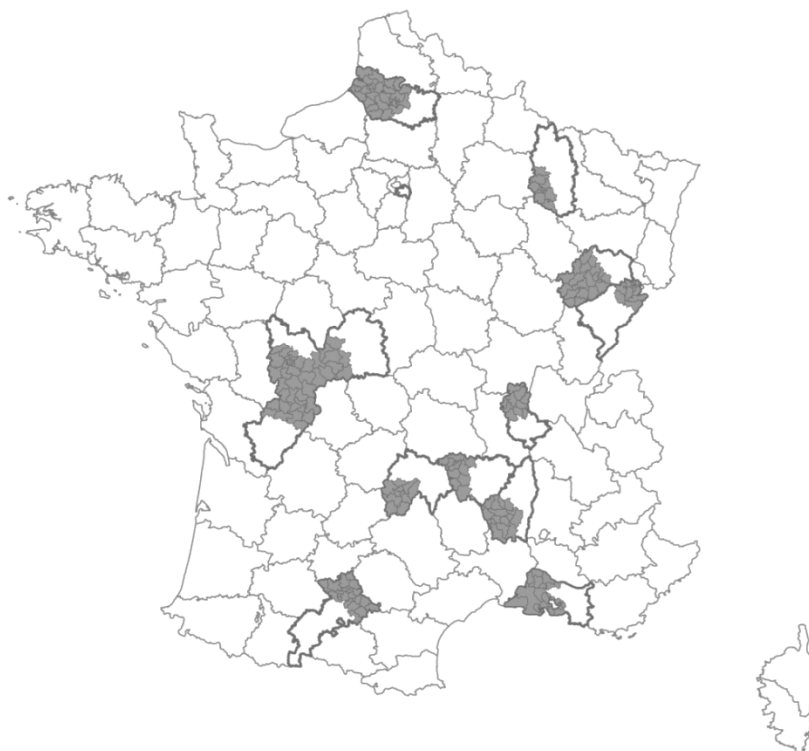
Rapport sur les enquêtes menées au 1^{er} trimestre 2015 visant à vérifier la fiabilité des cartes de couverture du service de données en 3G publiées par les opérateurs de réseau mobile

Conformément à l'article D.98-6-2 du code des postes et des communications électroniques, les opérateurs mobiles publient chacun sur leur site internet des cartes de couverture de leurs services mobiles.

Pour les opérateurs de réseau mobile, la fiabilité de ces cartes est vérifiée chaque année par des enquêtes de l'ARCEP, menées sur le terrain sur une sélection de cantons métropolitains, et financées par ces opérateurs, conformément à leurs autorisations d'utilisation de fréquences. Cette enquête est réalisée par un prestataire indépendant de ces opérateurs.

C'est ainsi que la cohérence entre les cartes de couverture publiées par les opérateurs et la réalité sur le terrain est vérifiée par des campagnes de mesures, sur la base de la méthodologie décrite dans une décision de l'ARCEP précisant les modalités de publication des informations relatives à la couverture et fixant le protocole des enquêtes de couverture des réseaux mobiles. La décision actuellement en vigueur est la décision de l'ARCEP n° 2014-0389.

L'enquête sur les services de données en 3G menée au 1^{er} trimestre 2015 portait sur 217 cantons de France métropolitaine, dans 14 départements :



Répartition géographique des 217 cantons mesurés en 2015

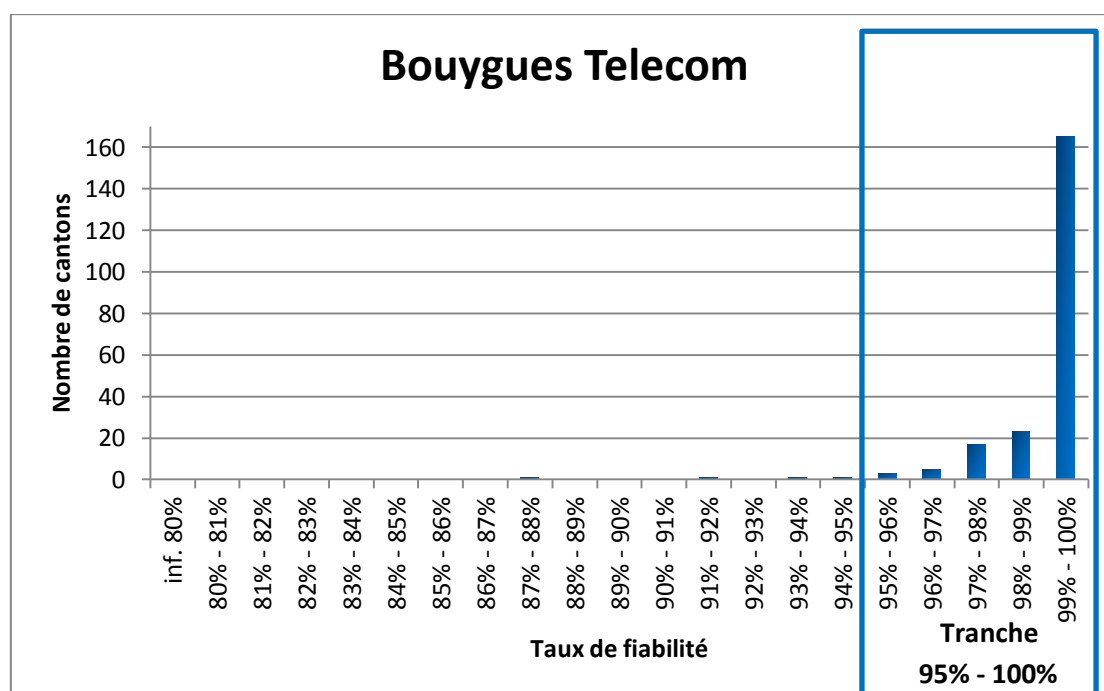
L'ARCEP s'est basée, pour réaliser cette étude, sur les cartes 3G publiées par les opérateurs au mois de décembre 2014.

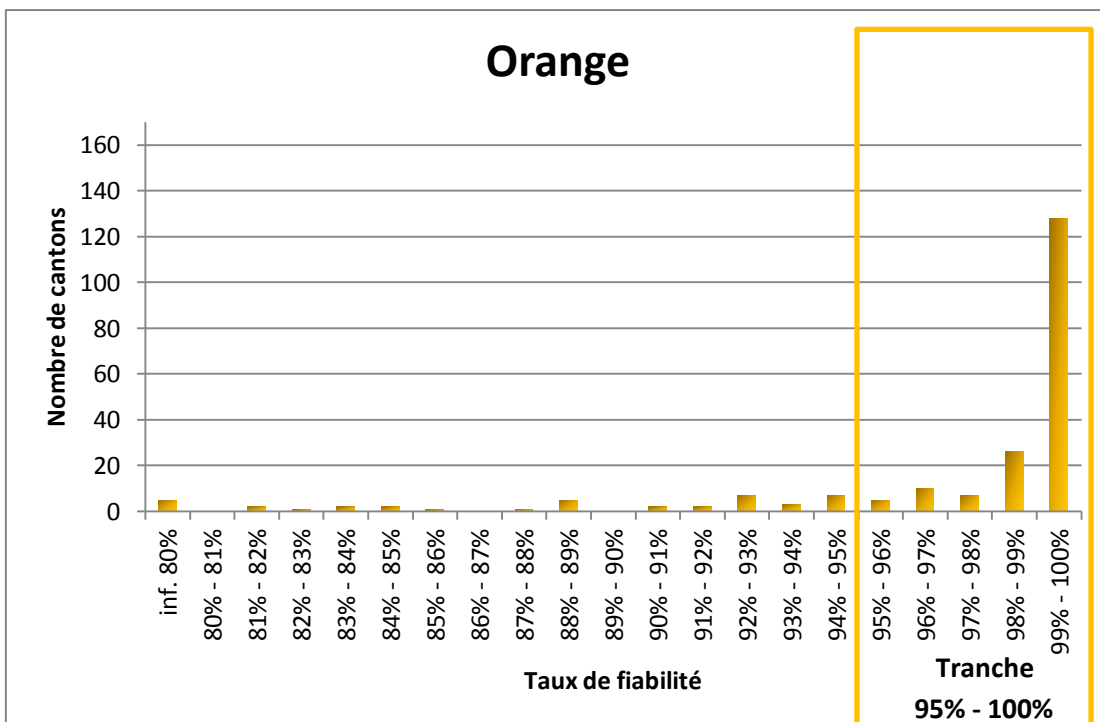
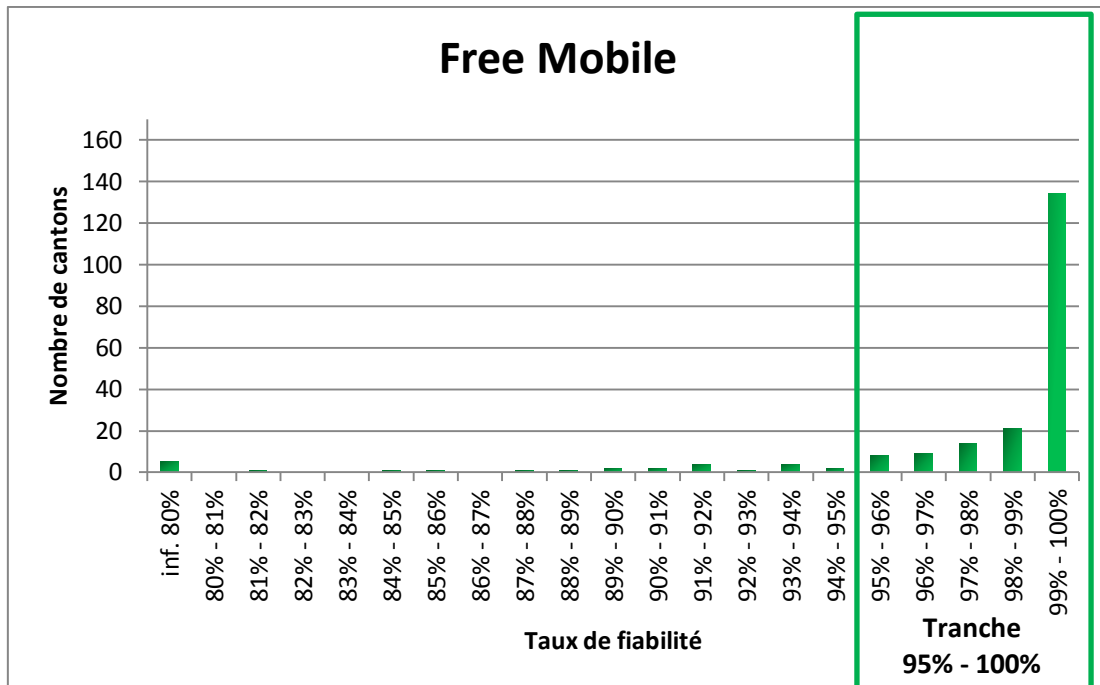
Au niveau national, il ressort de cette campagne de mesures un niveau de fiabilité satisfaisant des cartes de couverture du service de données en 3G, le taux de fiabilité des cartes de couverture des quatre opérateurs dépassant 97%. Des incohérences locales entre les cartes et la réalité du terrain peuvent cependant exister, et les opérateurs peuvent être amenés, grâce à ces enquêtes, à corriger leurs cartes.

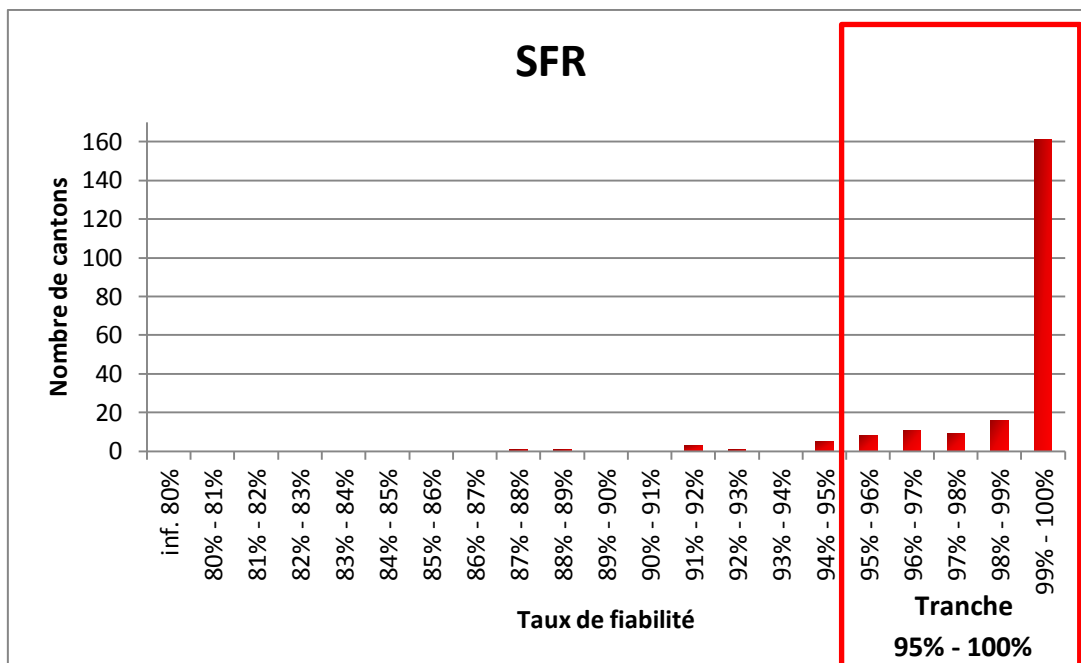
	Bouygues Telecom	Free Mobile	Orange	SFR
Taux de fiabilité carte de décembre 2014	99,3%	98,2%	97,2%	99,0%
Précision statistique	±0,02%	±0,04%	±0,05%	±0,03%

Récapitulatif, au niveau national, des taux de fiabilité obtenus

Les histogrammes ci-dessous détaillent, opérateur par opérateur, le nombre de cantons présentant un taux de fiabilité donné (les résultats canton par canton de chaque opérateur sont détaillés en annexe).







Annexe

Résultats des enquêtes menées en 2015 pour vérifier la fiabilité des cartes de couverture 3G publiées par les opérateurs mobiles.

Les pourcentages expriment le taux de fiabilité, c'est à dire le taux de téléchargements réussis dans les zones réputées couvertes par les opérateurs. Ils n'expriment pas un taux de couverture de l'opérateur, mais l'exactitude de la carte de couverture publiée par celui-ci.

Taux de fiabilité des cartes de couverture 3G par opérateur et par canton (ZRC : zone réputée couverte)

CANTON	Bouygues Telecom 3G		Free Mobile 3G		Orange 3G		SFR 3G	
	Taux de succès en ZRC	Prec. Stat.	Taux de succès en ZRC	Prec. Stat.	Taux de succès en ZRC	Prec. Stat.	Taux de succès en ZRC	Prec. Stat.
0702 - ANTRAIGUES-SUR-VOLANE	91,6%	± 2,4%			77,0%	± 3,5%	96,0%	± 1,0%
0703 - AUBENAS	100,0%	± 0,1%	99,9%	± 0,1%	95,1%	± 0,7%	99,2%	± 0,3%
0705 - BURZET	97,2%	± 1,4%					96,0%	± 1,3%
0708 - COUCOURON	96,6%	± 0,6%	78,3%	± 1,9%	70,4%	± 2,1%	94,5%	± 0,9%
0709 - JOYEUSE	98,6%	± 0,4%	98,8%	± 0,4%	93,7%	± 0,8%	99,4%	± 0,3%
0711 - LARGENTIERE	100,0%	± 0,1%	100,0%	± 0,0%	96,2%	± 0,8%	99,5%	± 0,3%
0727 - LES VANS	98,8%	± 0,5%	98,6%	± 0,5%	90,0%	± 1,0%	99,3%	± 0,3%
0712 - MONTPEZAT-SOUS-BAUZON	98,6%	± 0,5%	51,7%	± 2,9%	28,7%	± 3,7%	94,1%	± 1,2%
0716 - SAINT-ETIENNE-DE-LUGDARES	100,0%	± 0,0%			92,5%	± 1,1%	100,0%	± 0,0%
0723 - THUEYTS	99,1%	± 0,4%	99,1%	± 0,3%	85,0%	± 1,2%	100,0%	± 0,0%
0725 - VALGORGE	98,7%	± 0,6%			96,1%	± 0,8%	96,9%	± 0,8%
0726 - VALLON-PONT-D'ARC	99,9%	± 0,3%	97,4%	± 1,1%	99,3%	± 0,6%	97,3%	± 1,1%
0733 - VALS-LES-BAINS	99,4%	± 0,3%	99,9%	± 0,1%	97,0%	± 0,6%	99,9%	± 0,1%
0729 - VILLENEUVE-DE-BERG	96,8%	± 0,8%	94,2%	± 1,1%	92,4%	± 1,2%	98,3%	± 0,5%
1303 - ARLES-EST	100,0%	± 0,0%	100,0%	± 0,0%	100,0%	± 0,0%	100,0%	± 0,0%
1398 - ARLES	100,0%	± 0,0%	99,9%	± 0,1%	100,0%	± 0,0%	100,0%	± 0,0%
1306 - BERRE-L'ETANG	100,0%	± 0,0%	99,9%	± 0,1%	99,9%	± 0,2%	99,9%	± 0,2%
1348 - CHATEAUNEUF-COTE-BLEUE	99,8%	± 0,2%	99,4%	± 0,4%	99,8%	± 0,2%	99,9%	± 0,1%
1307 - CHATEAURENARD	100,0%	± 0,0%	99,9%	± 0,1%	99,9%	± 0,1%	99,6%	± 0,3%
1309 - EYGUIERES	100,0%	± 0,0%	99,5%	± 0,3%	98,8%	± 0,5%	99,8%	± 0,2%
1311 - ISTRES NORD	100,0%	± 0,0%	100,0%	± 0,0%	100,0%	± 0,0%	100,0%	± 0,0%
1349 - ISTRES SUD	100,0%	± 0,0%	100,0%	± 0,0%	100,0%	± 0,0%	100,0%	± 0,0%
1395 - ISTRES	100,0%	± 0,0%	100,0%	± 0,0%	100,0%	± 0,0%	100,0%	± 0,0%
1336 - MARIGNANE	100,0%	± 0,0%	100,0%	± 0,0%	100,0%	± 0,0%	100,0%	± 0,0%

1350 - MARTIGUES- OUEST	100,0%	± 0,0%	100,0%	± 0,0%	100,0%	± 0,0%	99,5%	± 0,5%
1396 - MARTIGUES	100,0%	± 0,0%	100,0%	± 0,0%	100,0%	± 0,0%	100,0%	± 0,0%
1326 - ORGON	99,9%	± 0,1%	99,8%	± 0,2%	99,9%	± 0,1%	100,0%	± 0,0%
1328 - PORT-SAINT- LOUIS-DU-RHONE	100,0%	± 0,0%	100,0%	± 0,0%	99,8%	± 0,4%	100,0%	± 0,0%
1330 - SAINTES-MARIES- DE-LA-MER	100,0%	± 0,0%	100,0%	± 0,0%	100,0%	± 0,0%	99,9%	± 0,2%
1331 - SAINT-REMY-DE- PROVENCE	100,0%	± 0,0%	99,4%	± 0,6%	98,9%	± 0,6%	99,5%	± 0,4%
1333 - TARASCON	100,0%	± 0,0%	100,0%	± 0,0%	100,0%	± 0,1%	99,8%	± 0,2%
1353 - VITROLLES	100,0%	± 0,0%	100,0%	± 0,0%	100,0%	± 0,0%	100,0%	± 0,0%
1526 - ARPAJON-SUR- CERE	99,0%	± 0,4%	98,2%	± 0,5%	92,4%	± 1,3%	99,4%	± 0,3%
1598 - AURILLAC	100,0%	± 0,0%	100,0%	± 0,0%	100,0%	± 0,0%	100,0%	± 0,0%
1525 - AURILLAC-EST	98,2%	± 0,7%	96,1%	± 1,1%	88,4%	± 2,0%	95,6%	± 0,9%
1503 - AURILLAC-OUEST	99,5%	± 0,3%	99,7%	± 0,3%	99,4%	± 0,4%	100,0%	± 0,0%
1527 - JUSSAC	99,8%	± 0,2%	100,0%	± 0,0%	98,0%	± 0,6%	100,0%	± 0,0%
1507 - LAROQUEBROU	95,4%	± 0,9%	91,3%	± 1,3%	88,4%	± 1,4%	96,5%	± 0,6%
1510 - MAURS	98,9%	± 0,5%	92,6%	± 1,2%	83,8%	± 1,4%	98,9%	± 0,5%
1511 - MONTSALVY	96,5%	± 1,2%	93,3%	± 1,1%	95,7%	± 0,7%	98,6%	± 0,4%
1518 - SAINT-CERNIN	93,8%	± 1,0%	91,2%	± 1,3%	91,5%	± 1,1%	96,9%	± 0,6%
1521 - SAINT-MAMET-LA- SALVETAT	97,7%	± 0,6%	90,5%	± 1,5%	92,1%	± 1,1%	96,9%	± 0,6%
1523 - VIC-SUR-CERE	99,0%	± 0,3%	95,2%	± 1,0%	97,7%	± 0,6%	99,9%	± 0,1%
1601 - AIGRE	99,1%	± 0,5%	97,7%	± 0,7%	99,9%	± 0,2%	99,9%	± 0,1%
1609 - CHABANAIS	99,9%	± 0,1%	98,7%	± 0,5%	99,5%	± 0,3%	98,6%	± 0,4%
1611 - CHAMPAGNE- MOUTON	98,1%	± 0,6%	97,9%	± 0,8%	99,8%	± 0,2%	99,9%	± 0,1%
1699 - CONFOLENS	100,0%	± 0,0%	100,0%	± 0,0%	100,0%	± 0,0%	100,0%	± 0,0%
1614 - CONFOLENS NORD	99,8%	± 0,3%	98,6%	± 0,9%	99,6%	± 0,3%	99,5%	± 0,4%
1615 - CONFOLENS SUD	99,9%	± 0,1%	97,7%	± 1,1%	99,4%	± 0,4%	99,4%	± 0,4%
1618 - MANSLE	99,3%	± 0,3%	99,6%	± 0,2%	99,4%	± 0,3%	99,3%	± 0,3%
1620 - MONTEMBOEUF	100,0%	± 0,0%	96,9%	± 1,3%	99,0%	± 0,4%	99,6%	± 0,2%
1624 - RUFFEC	99,5%	± 0,3%	99,9%	± 0,1%	100,0%	± 0,0%	99,9%	± 0,1%
1626 - SAINT-CLAUD	99,3%	± 0,3%	98,7%	± 0,4%	99,7%	± 0,2%	99,1%	± 0,4%
1629 - VILLEFAGNAN	99,3%	± 0,4%	99,4%	± 0,4%	99,0%	± 0,5%	99,7%	± 0,3%
2503 - AUDINCOURT	100,0%	± 0,0%	100,0%	± 0,0%	100,0%	± 0,0%	100,0%	± 0,0%
2508 - CLERVAL	99,2%	± 0,3%	99,1%	± 0,4%	82,4%	± 1,8%	99,8%	± 0,2%
2534 - ETUPES	100,0%	± 0,0%	100,0%	± 0,0%	99,7%	± 0,3%	99,7%	± 0,3%
2509 - HERIMONCOURT	99,2%	± 0,4%	98,2%	± 0,6%	98,6%	± 0,6%	99,5%	± 0,3%
2510 - L'ISLE-SUR-LE- DOUBS	97,3%	± 0,6%	98,4%	± 0,5%	77,5%	± 1,6%	99,7%	± 0,2%
2512 - MAICHE	97,2%	± 0,9%	96,4%	± 0,7%	94,4%	± 0,9%	99,1%	± 0,4%
2595 - MONTBELIARD	100,0%	± 0,0%	100,0%	± 0,0%	100,0%	± 0,0%	99,9%	± 0,1%
2514 - MONTBELIARD- EST	100,0%	± 0,0%	100,0%	± 0,0%	100,0%	± 0,0%	100,0%	± 0,0%

2530 - MONTBELIARD- OUEST	99,2%	± 0,4%	99,7%	± 0,2%	93,5%	± 1,2%	99,2%	± 0,4%
2521 - PONT-DE-ROIDE	97,6%	± 0,5%	99,5%	± 0,3%	96,8%	± 0,7%	99,1%	± 0,4%
2526 - SAINT-HIPPOLYTE	97,3%	± 0,9%	91,9%	± 1,4%	92,9%	± 1,2%	96,9%	± 1,0%
2531 - SOCHAUX	100,0%	± 0,0%	100,0%	± 0,0%	100,0%	± 0,0%	100,0%	± 0,0%
2535 - VALENTIGNEY	100,0%	± 0,0%	99,9%	± 0,2%	99,4%	± 0,5%	100,0%	± 0,0%
3114 - FRONTON	100,0%	± 0,0%	100,0%	± 0,0%	100,0%	± 0,0%	100,0%	± 0,0%
3119 - MONTASTRUC-LA- CONSEILLERE	100,0%	± 0,0%	100,0%	± 0,0%	100,0%	± 0,0%	100,0%	± 0,0%
3153 - TOURNEFEUILLE	99,9%	± 0,1%	100,0%	± 0,0%	100,0%	± 0,0%	100,0%	± 0,0%
3151 - BLAGNAC	100,0%	± 0,0%	100,0%	± 0,0%	100,0%	± 0,0%	100,0%	± 0,0%
3107 - CADOURS	99,7%	± 0,3%	97,5%	± 1,1%	94,5%	± 1,2%	99,4%	± 0,3%
3108 - CARAMAN	99,8%	± 0,2%	100,0%	± 0,0%	99,9%	± 0,1%	100,0%	± 0,0%
3110 - CASTANET- TOLOSAN	100,0%	± 0,0%	100,0%	± 0,0%	100,0%	± 0,0%	100,0%	± 0,1%
3148 - COLOMIERS	99,7%	± 0,3%	100,0%	± 0,0%	100,0%	± 0,0%	100,0%	± 0,0%
3115 - GRENADE	99,9%	± 0,1%	99,4%	± 0,3%	99,9%	± 0,1%	100,0%	± 0,0%
3117 - LANTA	100,0%	± 0,0%	100,0%	± 0,0%	100,0%	± 0,0%	100,0%	± 0,0%
3118 - LEGUEVIN	99,9%	± 0,1%	99,4%	± 0,4%	99,3%	± 0,4%	99,7%	± 0,2%
3121 - MONTGISCARD	99,1%	± 0,4%	99,5%	± 0,3%	99,9%	± 0,1%	100,0%	± 0,0%
3124 - NAILLOUX	100,0%	± 0,0%	99,7%	± 0,2%	100,0%	± 0,1%	99,8%	± 0,2%
3125 - REVEL	100,0%	± 0,0%	99,7%	± 0,2%	99,4%	± 0,3%	100%	± 0,0%
3143 - TOULOUSE CANTON 8	100,0%	± 0,0%	100,0%	± 0,0%	100,0%	± 0,0%	100,0%	± 0,0%
3144 - TOULOUSE 9EME	100,0%	± 0,0%	100,0%	± 0,0%	100,0%	± 0,0%	100,0%	± 0,0%
3149 - TOULOUSE 14EME	100,0%	± 0,0%	100,0%	± 0,0%	100,0%	± 0,0%	100,0%	± 0,0%
3199 - TOULOUSE	100,0%	± 0,0%	100,0%	± 0,0%	100,0%	± 0,0%	100,0%	± 0,0%
3150 - TOULOUSE 15EME	100,0%	± 0,0%	100,0%	± 0,0%	100,0%	± 0,0%	100,0%	± 0,0%
3137 - VERFEIL	100,0%	± 0,0%	99,8%	± 0,2%	99,8%	± 0,2%	98,0%	± 0,6%
3138 - VILLEFRANCHE- DE-LAURAGAIS	100,0%	± 0,0%	98,5%	± 0,5%	99,2%	± 0,4%	99,7%	± 0,2%
3139 - VILLEMUR-SUR- TARN	100,0%	± 0,0%	98,7%	± 0,5%	99,8%	± 0,2%	99,5%	± 0,3%
3604 - BELABRE	97,5%	± 0,7%	76,3%	± 2,1%	78,7%	± 2,0%	97,2%	± 0,5%
3605 - LE BLANC	99,4%	± 0,3%	99,1%	± 0,3%	99,0%	± 0,4%	98,3%	± 0,5%
3615 - MEZIERES-EN- BRENNE	97,9%	± 0,7%	90,4%	± 2,2%	81,2%	± 1,8%	100,0%	± 0,0%
3617 - SAINT-BENOIT- DU-SAULT	98,3%	± 0,6%	89,3%	± 1,4%	94,1%	± 1,3%	92,1%	± 1,1%
3619 - SAINT-GAULTIER	99,8%	± 0,2%	85,4%	± 2,0%	84,7%	± 1,8%	91,8%	± 1,3%
3621 - TOURNON-SAINT- MARTIN	98,0%	± 0,7%	96,8%	± 0,9%	93,0%	± 1,1%	97,7%	± 0,6%
4302 - AUZON	96,9%	± 0,8%	95,9%	± 1,2%	95,9%	± 1,1%	96,8%	± 0,9%
4304 - BLESLE	99,5%	± 0,3%	88,6%	± 1,6%	88,6%	± 1,5%	97,8%	± 0,6%
4397 - BRIOUDE	100,0%	± 0,0%	100,0%	± 0,0%	100,0%	± 0,0%	100,0%	± 0,0%
4305 - BRIOUDE NORD	100,0%	± 0,0%	98,4%	± 0,5%	98,8%	± 0,4%	99,5%	± 0,3%
4334 - BRIOUDE SUD	98,9%	± 0,5%	99,0%	± 0,6%	98,9%	± 0,4%	99,9%	± 0,2%
4307 - LA CHAISE-DIEU	95,9%	± 0,9%	91,6%	± 1,5%	87,7%	± 1,4%	96,4%	± 0,8%

4310 - LANGEAC	99,8%	± 0,2%	99,2%	± 0,4%	96,7%	± 0,9%	99,9%	± 0,1%
4311 - LAVOUTE-CHILHAC	97,5%	± 0,7%	96,8%	± 1,1%	90,7%	± 1,2%	95,7%	± 0,9%
4316 - PAULHAGUET	97,3%	± 0,6%	95,0%	± 1,0%	84,2%	± 1,6%	95,8%	± 0,9%
4317 - PINOLS	99,3%	± 0,4%	97,9%	± 1,2%	92,5%	± 1,5%	98,2%	± 0,7%
4325 - SAUGUES	97,6%	± 0,7%	93,5%	± 1,4%	83,2%	± 1,7%	95,7%	± 0,9%
5501 - ANCERVILLE	98,8%	± 0,5%	96,0%	± 0,9%	95,8%	± 0,8%	99,1%	± 0,3%
5592 - BAR-LE-DUC	100,0%	± 0,0%	100,0%	± 0,0%	99,4%	± 0,4%	100,0%	± 0,0%
5529 - BAR-LE-DUC-SUD	97,1%	± 1,9%	99,2%	± 0,8%	98,3%	± 1,2%	87,2%	± 3,3%
5502 - BAR-LE-DUC-NORD	100,0%	± 0,0%	100,0%	± 0,0%	100,0%	± 0,0%	100,0%	± 0,0%
5511 - LIGNY-EN-BARROIS	99,6%	± 0,2%	98,4%	± 0,5%	98,7%	± 0,3%	99,4%	± 0,2%
5513 - MONTIERS-SUR-SAULX	99,9%	± 0,2%			99,3%	± 0,3%	97,7%	± 0,6%
5516 - REVIGNY-SUR-ORNAIN	99,6%	± 0,2%	99,5%	± 0,3%	98,8%	± 0,4%	98,2%	± 0,5%
5521 - SEUIL-D'ARGONNE	99,4%	± 0,4%	96,5%	± 1,1%	99,6%	± 0,3%	91,8%	± 1,3%
5523 - VAUBECOURT	99,7%	± 0,2%	94,2%	± 2,5%	99,9%	± 0,1%	91,5%	± 1,1%
5525 - VAVINCOURT	95,7%	± 1,1%	97,2%	± 1,0%	94,3%	± 1,3%	96,2%	± 1,0%
6904 - BEAUJEU	99,4%	± 0,3%	99,3%	± 0,3%	96,5%	± 0,8%	94,7%	± 1,1%
6905 - BELLEVILLE	100,0%	± 0,0%	100,0%	± 0,0%	100,0%	± 0,0%	100,0%	± 0,0%
6901 - AMPLEPUIS	98,7%	± 0,5%	93,9%	± 1,1%	81,7%	± 2,0%	98,2%	± 0,5%
6902 - ANSE	100,0%	± 0,0%	99,8%	± 0,2%	99,7%	± 0,2%	100,0%	± 0,0%
6953 - GLEIZE	99,7%	± 0,2%	98,4%	± 0,5%	97,0%	± 0,6%	99,6%	± 0,2%
6909 - LAMURE-SUR-AZERGUES	98,0%	± 0,6%	98,2%	± 0,5%	96,7%	± 0,7%	99,7%	± 0,2%
6906 - LE BOIS-D'OINGT	99,9%	± 0,1%	99,7%	± 0,2%	98,9%	± 0,5%	100,0%	± 0,0%
6923 - MONSOLS	99,4%	± 0,4%	99,2%	± 0,4%	99,0%	± 0,4%	95,4%	± 1,4%
6929 - TARARE	99,3%	± 0,3%	99,8%	± 0,2%	94,9%	± 1,0%	99,3%	± 0,3%
6930 - THIZY-LES-BOURGS	97,0%	± 0,8%	98,5%	± 0,6%	88,7%	± 1,7%	99,4%	± 0,3%
6932 - VILLEFRANCHE-SUR-SAONE	99,9%	± 0,1%	100,0%	± 0,0%	100,0%	± 0,0%	100,0%	± 0,0%
7018 - NOROY-LE-BOURG	97,3%	± 0,7%	95,7%	± 1,2%	97,0%	± 0,7%	99,6%	± 0,3%
7001 - AMANCE	99,1%	± 0,4%	67,0%	± 2,7%	99,2%	± 0,4%	88,7%	± 1,7%
7002 - AUTREY-LES-GRAY	98,3%	± 0,5%	97,4%	± 0,7%	97,6%	± 0,6%	98,9%	± 0,5%
7004 - CHAMPLITTE	99,9%	± 0,1%			96,7%	± 0,7%	96,7%	± 0,7%
7005 - COMBEAUFONTAINE	99,1%	± 0,4%	95,8%	± 0,9%	98,0%	± 0,6%	98,3%	± 0,6%
7006 - DAMPIERRE-SUR-SALON	98,8%	± 0,4%	89,9%	± 2,2%	98,4%	± 0,5%	95,2%	± 1,1%
7008 - FRESNE-SAINT-MAMES	100,0%	± 0,1%	93,2%	± 1,3%	98,9%	± 0,4%	98,8%	± 0,5%
7009 - GRAY	98,2%	± 0,5%	99,1%	± 0,3%	98,5%	± 0,4%	99,1%	± 0,4%
7010 - GY	98,5%	± 0,4%	95,5%	± 0,9%	95,0%	± 0,8%	99,2%	± 0,4%
7012 - JUSSEY	99,9%	± 0,1%	96,5%	± 0,8%	98,4%	± 0,6%	94,2%	± 1,2%
7015 - MARNAY	99,7%	± 0,2%	99,3%	± 0,3%	98,8%	± 0,4%	98,9%	± 0,5%

7017 - MONTBOZON	98,3%	± 0,5%	84,3%	± 2,8%	94,1%	± 1,0%	99,5%	± 0,3%
7019 - PESMES	87,6%	± 1,7%	99,9%	± 0,2%	99,7%	± 0,2%	99,9%	± 0,2%
7020 - PORT-SUR-SAONE	98,7%	± 0,4%	97,5%	± 0,7%	98,8%	± 0,4%	99,4%	± 0,4%
7021 - RIOZ	99,6%	± 0,2%	97,1%	± 0,6%	99,6%	± 0,2%	99,9%	± 0,1%
7024 - SCEY-SUR-SAONE- ET-SAINT-ALBIN	99,6%	± 0,3%	78,7%	± 2,3%	91,1%	± 1,4%	97,9%	± 0,6%
7096 - VESOUL	100,0%	± 0,0%	100,0%	± 0,0%	100,0%	± 0,0%	100,0%	± 0,0%
7026 - VESOUL-EST	100,0%	± 0,0%	99,8%	± 0,2%	100,0%	± 0,0%	100,0%	± 0,0%
7029 - VESOUL-OUEST	100,0%	± 0,0%	97,8%	± 0,7%	98,6%	± 0,5%	99,9%	± 0,1%
7028 - VITREY-SUR- MANCE	96,4%	± 0,8%	81,2%	± 3,0%	93,3%	± 1,0%	97,7%	± 0,7%
8098 - ABBEVILLE	100,0%	± 0,0%	100,0%	± 0,0%	100,0%	± 0,0%	100,0%	± 0,0%
8001 - ABBEVILLE-NORD	98,5%	± 0,7%	100,0%	± 0,0%	100,0%	± 0,0%	99,8%	± 0,2%
8002 - ABBEVILLE-SUD	100,0%	± 0,0%	100,0%	± 0,0%	100,0%	± 0,0%	100,0%	± 0,0%
8003 - ACHEUX-EN- AMIENOIS	99,1%	± 0,4%	96,9%	± 0,7%	97,9%	± 0,6%	97,1%	± 0,6%
8004 - AILLY-LE-HAUT- CLOCHER	99,5%	± 0,3%	100,0%	± 0,0%	100,0%	± 0,1%	99,8%	± 0,2%
8099 - AMIENS	100,0%	± 0,1%	99,8%	± 0,2%	100,0%	± 0,0%	100,0%	± 0,0%
8010 - AMIENS_4_EST	99,9%	± 0,2%	99,9%	± 0,2%	99,9%	± 0,2%	100,0%	± 0,0%
8042 - AMIENS_5_SUD- EST	100,0%	± 0,0%	100,0%	± 0,0%	100,0%	± 0,0%	100,0%	± 0,0%
8044 - AMIENS_7_SUD_OUEST	100,0%	± 0,0%	99,5%	± 1,0%	100,0%	± 0,0%	100,0%	± 0,0%
8045 - AMIENS_8_NORD	100,0%	± 0,0%	100,0%	± 0,0%	100,0%	± 0,0%	100,0%	± 0,0%
8009 - AMIENS_3_NORD- EST	100,0%	± 0,0%	100,0%	± 0,0%	100,0%	± 0,0%	100,0%	± 0,0%
8008 - AMIENS_2_NORD- OUEST	100,0%	± 0,0%	100,0%	± 0,0%	100,0%	± 0,0%	100,0%	± 0,0%
8007 - AMIENS_1_OUEST	100,0%	± 0,0%	99,3%	± 0,9%	100,0%	± 0,0%	100,0%	± 0,0%
8011 - AULT	100,0%	± 0,0%	100,0%	± 0,0%	98,7%	± 0,5%	99,7%	± 0,3%
8012 - BERNAVILLE	100,0%	± 0,1%	96,8%	± 0,9%	98,4%	± 0,6%	99,7%	± 0,2%
8013 - BOVES	100,0%	± 0,0%	99,6%	± 0,3%	100,0%	± 0,0%	99,4%	± 0,3%
8017 - CONTY	98,8%	± 0,5%	99,1%	± 0,4%	98,9%	± 0,4%	99,2%	± 0,3%
8018 - CORBIE	100,0%	± 0,0%	99,9%	± 0,1%	98,0%	± 0,6%	99,8%	± 0,2%
8019 - CRECY-EN- PONTHEIU	95,0%	± 0,9%	97,8%	± 0,6%	98,6%	± 0,5%	96,0%	± 0,8%
8020 - DOMART-EN- PONTHEIU	99,5%	± 0,2%	99,2%	± 0,3%	96,2%	± 0,7%	99,9%	± 0,1%
8021 - DOULLENS	98,6%	± 0,5%	99,2%	± 0,3%	99,7%	± 0,2%	95,2%	± 0,8%
8046 - FRIVILLE- ESCARBOTIN	100,0%	± 0,0%	100,0%	± 0,0%	100,0%	± 0,0%	99,9%	± 0,1%
8022 - GAMACHES	99,8%	± 0,2%	99,9%	± 0,1%	99,6%	± 0,3%	98,4%	± 0,5%
8023 - HALLENCOURT	99,7%	± 0,2%	99,9%	± 0,1%	99,7%	± 0,2%	99,3%	± 0,3%
8025 - HORNOY-LE- BOURG	99,6%	± 0,3%	99,1%	± 0,4%	98,5%	± 0,6%	100,0%	± 0,0%
8026 - MOLLIENS-DREUIL	99,5%	± 0,2%	98,9%	± 0,3%	99,1%	± 0,3%	99,8%	± 0,2%
8029 - MOYENNEVILLE	99,8%	± 0,2%	100,0%	± 0,0%	99,5%	± 0,3%	99,0%	± 0,3%
8031 - NOUVION	99,7%	± 0,2%	100,0%	± 0,0%	100,0%	± 0,0%	97,9%	± 0,5%

8032 - OISEMONT	99,3%	± 0,3%	97,5%	± 0,6%	99,6%	± 0,2%	99,1%	± 0,4%
8034 - PICQUIGNY	100,0%	± 0,1%	100,0%	± 0,0%	99,8%	± 0,2%	99,5%	± 0,3%
8035 - POIX-DE-PICARDIE	97,9%	± 0,7%	95,3%	± 1,1%	96,0%	± 0,9%	95,0%	± 1,0%
8039 - RUE	99,5%	± 0,3%	99,7%	± 0,2%	100,0%	± 0,1%	99,8%	± 0,2%
8040 - SAINT-VALERY-SUR-SOMME	99,9%	± 0,1%	99,7%	± 0,2%	99,9%	± 0,1%	99,8%	± 0,1%
8041 - VILLERS-BOCAGE	100,0%	± 0,0%	99,2%	± 0,3%	98,5%	± 0,4%	100,0%	± 0,0%
9434 - ARCUEIL	100,0%	± 0,0%	100,0%	± 0,0%	100,0%	± 0,0%	99,8%	± 0,3%
9405 - CACHAN	99,9%	± 0,1%	99,5%	± 0,4%	100,0%	± 0,0%	100,0%	± 0,0%
9442 - CHEVILLY-LARUE	100,0%	± 0,0%	100,0%	± 0,0%	100,0%	± 0,0%	100,0%	± 0,0%
9437 - FRESNES	100,0%	± 0,0%	100,0%	± 0,0%	100,0%	± 0,0%	100,0%	± 0,0%
9487 - GENTILLY	100,0%	± 0,0%	100,0%	± 0,0%	100,0%	± 0,0%	99,9%	± 0,2%
9416 - LE KREMLIN-BICETRE	100,0%	± 0,0%	100,0%	± 0,0%	100,0%	± 0,0%	100,0%	± 0,0%
9412 - L'HAY-LES-ROSES	99,9%	± 0,1%	99,9%	± 0,1%	100,0%	± 0,0%	100,0%	± 0,0%
9425 - THIAIS	100,0%	± 0,0%	100,0%	± 0,0%	100,0%	± 0,0%	99,9%	± 0,3%
9493 - VILLEJUIF	99,9%	± 0,2%	100,0%	± 0,0%	99,9%	± 0,1%	99,8%	± 0,2%
8601 - AVAILLES-LIMOZINE	97,7%	± 0,9%	87,2%	± 3,0%	95,0%	± 1,1%	98,2%	± 0,6%
8602 - CHARROUX	99,7%	± 0,2%	98,6%	± 0,6%	99,4%	± 0,3%	99,9%	± 0,1%
8604 - CHAUVIGNY	100,0%	± 0,0%	99,9%	± 0,1%	99,4%	± 0,3%	100,0%	± 0,1%
8605 - CIVRAY	100,0%	± 0,0%	99,9%	± 0,1%	99,8%	± 0,2%	100,0%	± 0,1%
8606 - COUHE	100,0%	± 0,1%	99,8%	± 0,2%	99,7%	± 0,2%	99,9%	± 0,1%
8608 - GENCAY	99,9%	± 0,1%	99,6%	± 0,2%	99,7%	± 0,2%	99,5%	± 0,3%
8626 - LA TRIMOUILLE	99,9%	± 0,1%	99,6%	± 0,4%	99,3%	± 0,3%	99,9%	± 0,1%
8628 - LA VILLEDIEU-DU-CLAIN	100,0%	± 0,1%	100,0%	± 0,1%	99,9%	± 0,1%	99,4%	± 0,3%
8609 - L'ISLE-JOURDAIN	98,6%	± 0,7%	97,1%	± 1,5%	99,1%	± 0,5%		
8613 - LUSIGNAN	100,0%	± 0,0%	99,0%	± 0,4%	99,8%	± 0,2%	100,0%	± 0,0%
8614 - LUSSAC-LES-CHATEAUX	100,0%	± 0,0%	99,2%	± 0,4%	99,0%	± 0,5%	99,5%	± 0,3%
8615 - MIREBEAU	100,0%	± 0,0%	100,0%	± 0,0%	100,0%	± 0,0%	100,0%	± 0,1%
8617 - MONTMORILLON	99,9%	± 0,1%	98,3%	± 0,6%	98,3%	± 0,5%	99,9%	± 0,1%
8619 - NEUVILLE-DE-POITOU	100,0%	± 0,0%	99,9%	± 0,1%	99,9%	± 0,1%	99,9%	± 0,1%
8699 - POITIERS	100,0%	± 0,0%	99,9%	± 0,1%	100,0%	± 0,0%	100,0%	± 0,0%
8621 - POITIERS 1ER CANTON	100,0%	± 0,0%	100,0%	± 0,0%	100,0%	± 0,0%	100,0%	± 0,0%
8622 - POITIERS 2E CANTON	100,0%	± 0,0%	100,0%	± 0,0%	100,0%	± 0,0%	99,6%	± 0,5%
8633 - POITIERS 3E CANTON	100,0%	± 0,0%	100,0%	± 0,0%	100,0%	± 0,0%	100,0%	± 0,0%
8634 - POITIERS 4E CANTON	100,0%	± 0,0%	100,0%	± 0,0%	100,0%	± 0,0%	100,0%	± 0,0%
8635 - POITIERS 5E CANTON	99,9%	± 0,1%	99,8%	± 0,2%	99,6%	± 0,3%	99,9%	± 0,1%
8636 - POITIERS 6E CANTON	100,0%	± 0,0%	98,1%	± 2,6%	100,0%	± 0,0%	100,0%	± 0,0%
8637 - POITIERS 7E	100,0%	± 0,0%	99,9%	± 0,1%	100,0%	± 0,0%	100,0%	± 0,0%

CANTON								
8623 - SAINT-GEORGES- LES-BAILLARGEAUX	100,0%	± 0,0%	100,0%	± 0,0%	100,0%	± 0,0%	100,0%	± 0,0%
8624 - SAINT-JULIEN- L'ARS	100,0%	± 0,0%	99,8%	± 0,2%	99,6%	± 0,2%	99,7%	± 0,2%
8625 - SAINT-SAVIN	99,9%	± 0,2%	98,3%	± 0,7%	88,8%	± 1,4%	99,6%	± 0,3%
8629 - VIVONNE	99,4%	± 0,4%	100,0%	± 0,0%	100,0%	± 0,0%	100,0%	± 0,0%
8630 - VOUILLE	99,9%	± 0,1%	99,7%	± 0,2%	100,0%	± 0,0%	100,0%	± 0,1%